

RUHR-UNIVERSITÄT BOCHUM

RUB

Tattoos und Piercings in Deutschland

EINE QUERSCHNITTSSTUDIE

HANS J TRAMPISCH, KATJA BRANDAU
MEDIZINISCHE FAKULTÄT
Medizinische Informatik, Biometrie und Epidemiologie



Studiendetails

Datenerhebung

- Befragung: ca. 2.000 deutschsprachige Männer und Frauen ab 16 Jahren in der Bundesrepublik Deutschland
- Erhebungszeitraum: zwischen 28.03.2014 und 11.04.2014
- Stichprobenart: Quotenstichprobe in Privathaushalten (Vorgabe: Geschlecht, Alter, Beruf des Haushaltvorstandes, Haushaltsgröße, Ortsgröße, Bundesland)
- Planung, Durchführung, Auftraggeber



Prävalenzen

Körperschmuck nach Geschlecht

Geschlecht	Kein Ohrloch		Ohrloch	
	%	N	%	N
Weiblich	35.5	396	64.5	721
Männlich	91.1	834	8.9	81
Insgesamt			39.5	

Geschlecht	Kein Tattoo		Tattoo	
	%	N	%	N
Weiblich	90.1	1006	9.9	111
Männlich	92.0	842	8.0	73
Insgesamt			9.1	

	Kein Piercing		Piercing	
	%	N	%	N
Weiblich	91.0	1017	9.0	100
Männlich	97.0	888	3.0	27
Insgesamt			6.3	

Anteil mit Körperschmuck:*

Insgesamt: 42.6% [40.5%, 44.8%]

Männer: 14.0% [11.8%, 16.4%]

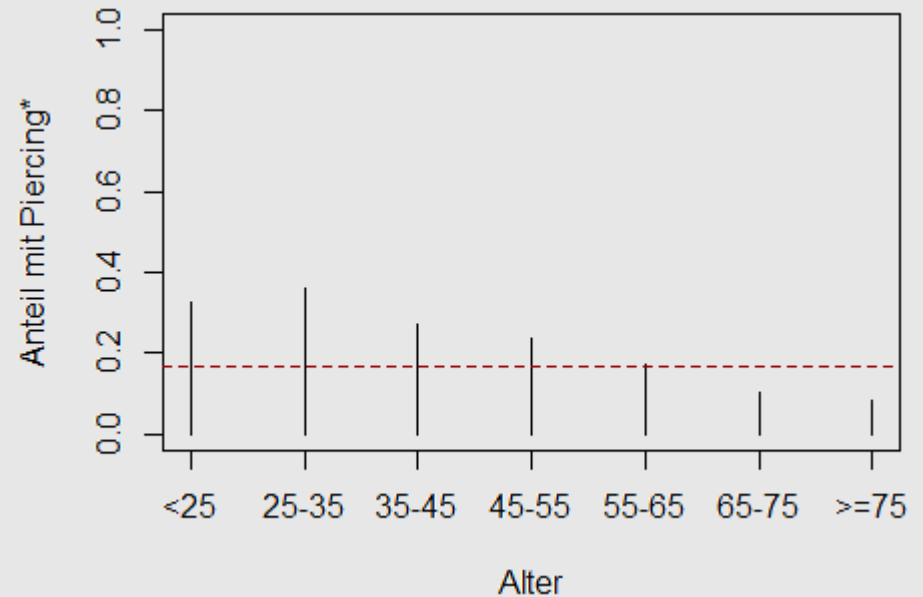
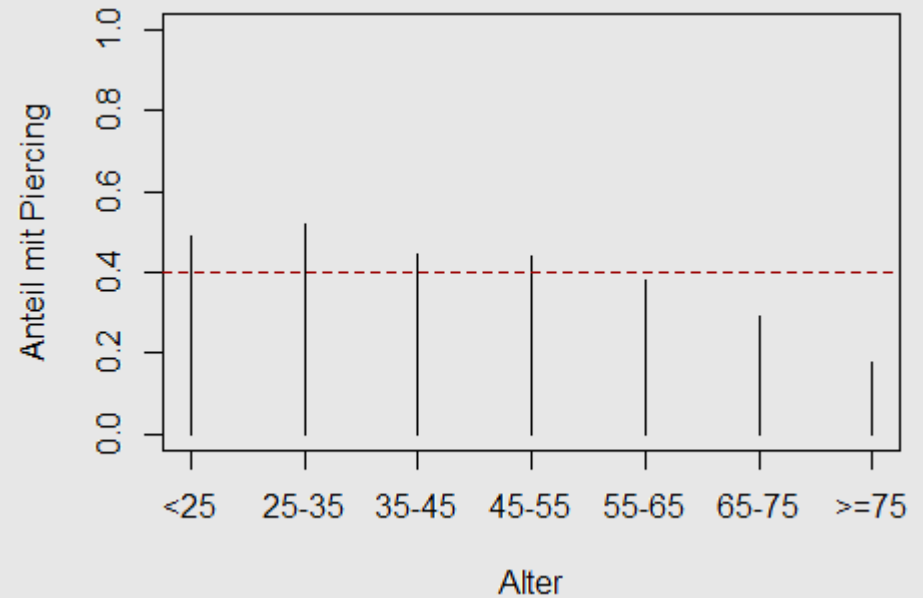
Frauen: 66.1% [63.2%, 68.9%]

*Anteil [95% Konfidenzintervall, KI]

Prävalenzen

Piercings inkl. Ohrlöcher

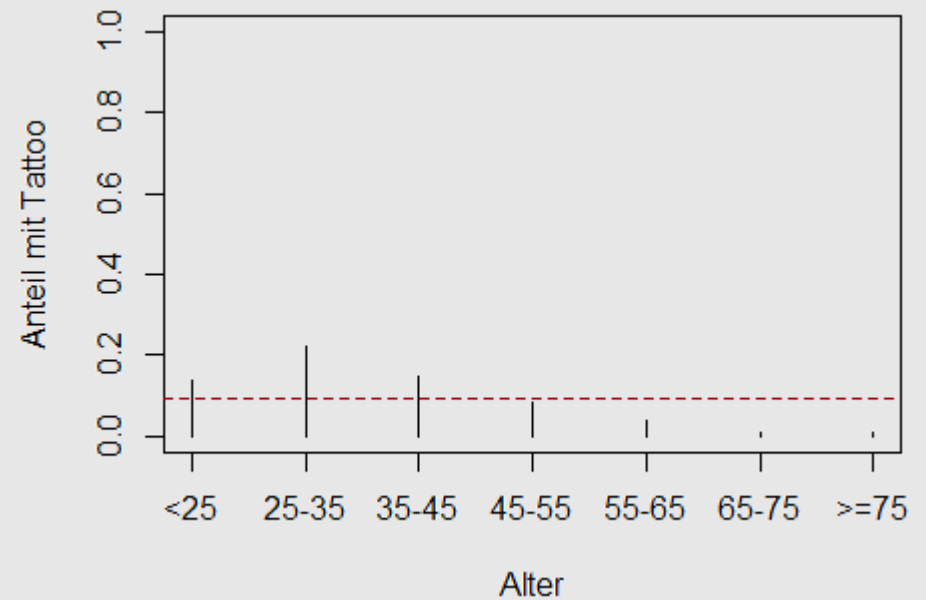
Alter	Kein Piercing		Piercing	
	%	N	%	N
< 25	51.2	88	48.8	84
25-34	48.1	123	52.0	133
35-44	55.4	181	44.6	146
45-54	56.1	258	43.9	202
55-64	61.9	214	38.2	132
65-74	70.8	221	29.2	91
≥ 75	82.4	131	17.6	28
Alle	83.2	1690	16.8	342



Prävalenzen

Tattoos

Alter	Kein Tattoo		Tattoo	
	%	N	%	N
< 25	86.0	148	14.0	24
25-34	77.7	199	22.3	57
35-44	85.3	279	14.7	48
45-54	92.0	423	8.0	37
55-64	96.0	332	4.0	14
65-74	99.0	309	1.0	3
≥ 75	99.4	158	0.6	1
Alle	91.0	1848	9.1	184

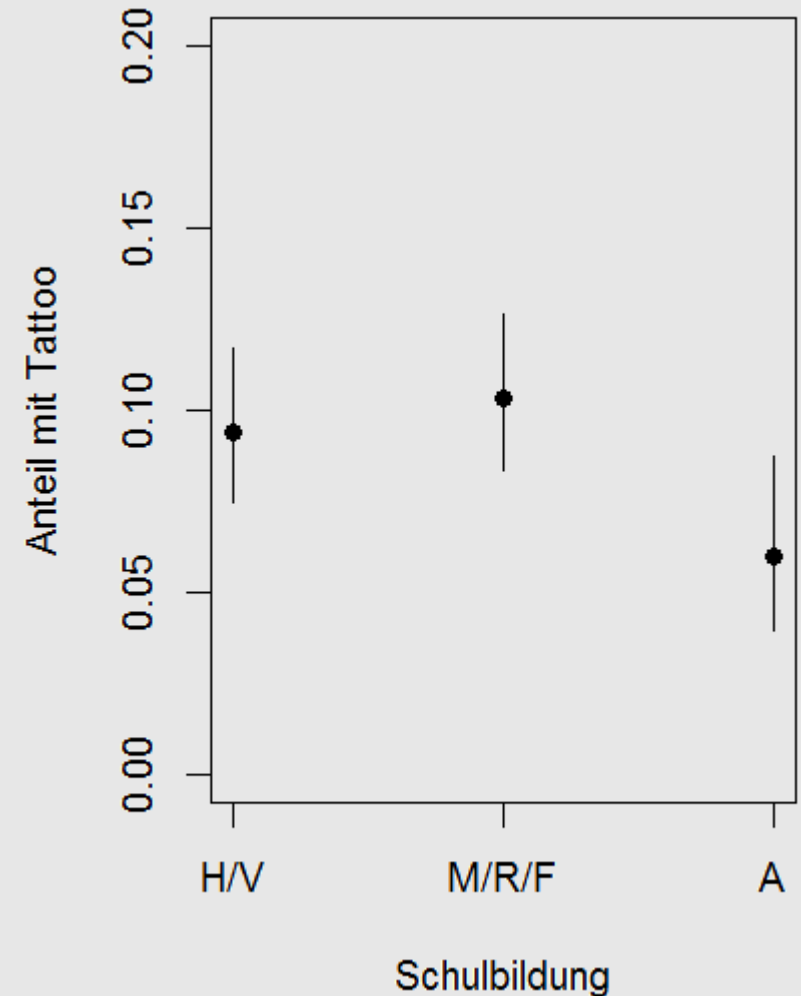


Zusammenhänge

Tattoos und Schulbildung

Schulbildung	Kein Tattoo		Tattoo	
	%	N	%	N
Haupt-/Volksschule (H/V)	90.6	702	9.4	73
Mittel-/Real-/Fach- /Handelsschule (M/R/F)	89.7	736	10.4	85
Hochschulreife (A)	94.0	392	6.0	25

p=0.10 (Cochran-Armitage-Trendtest)

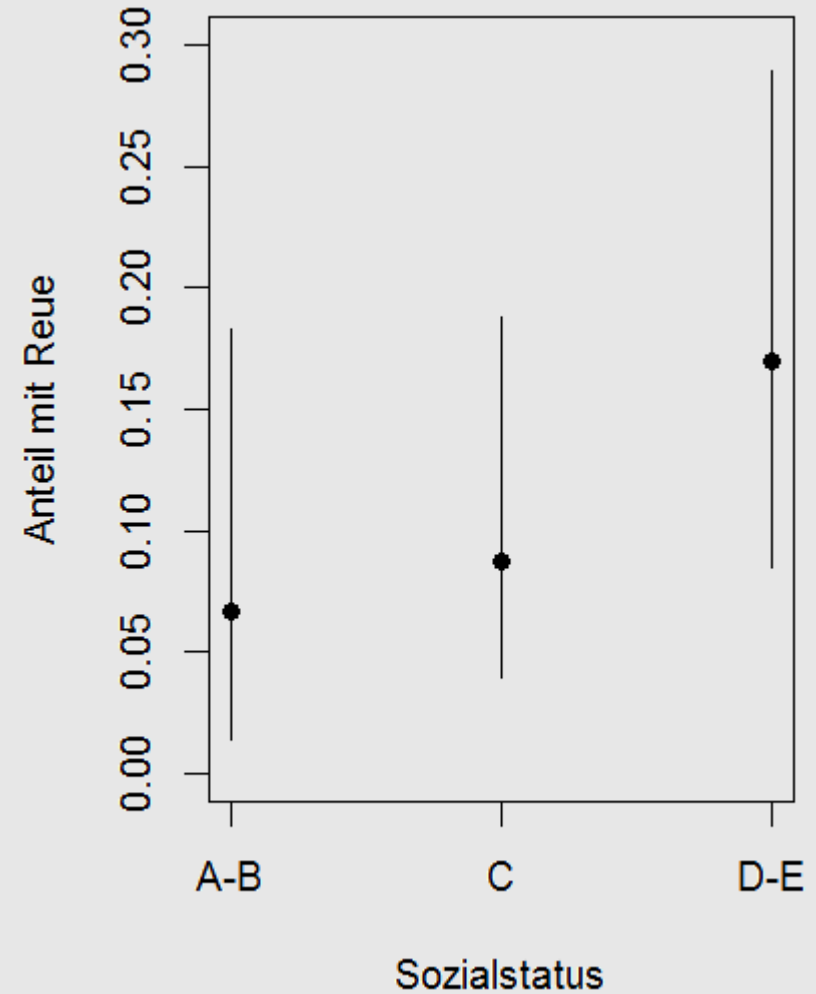


Zusammenhänge

Reue und Sozialstatus

Sozialstatus	Keine Reue		Reue	
	%	N	%	N
A-B	93.3	42	6.7	3
C	91.2	73	8.8	7
D-E	83.1	49	16.9	10

p=0.11 (Cochran-Armitage-Trendtest)



Zusammenfassung

Der Anteil Personen mit **Körperschmuck** beträgt in Deutschland etwa 40%.

Der Anteil bei Frauen liegt deutlich höher (etwa 66%) als bei Männern (etwa 15%).

Der Anteil Personen mit **Tattoos (Piercings)** hat sich im Vergleich zu 2006* nicht wesentlich verändert und beträgt 9% (Piercing, ohne Ohrlöcher etwa 7%).

In der **Altersklasse der 25-34-jährigen** befindet sich der höchste Anteil Personen mit Tattoos (22%) bzw. Piercings (52% inkl. Ohrlöcher).

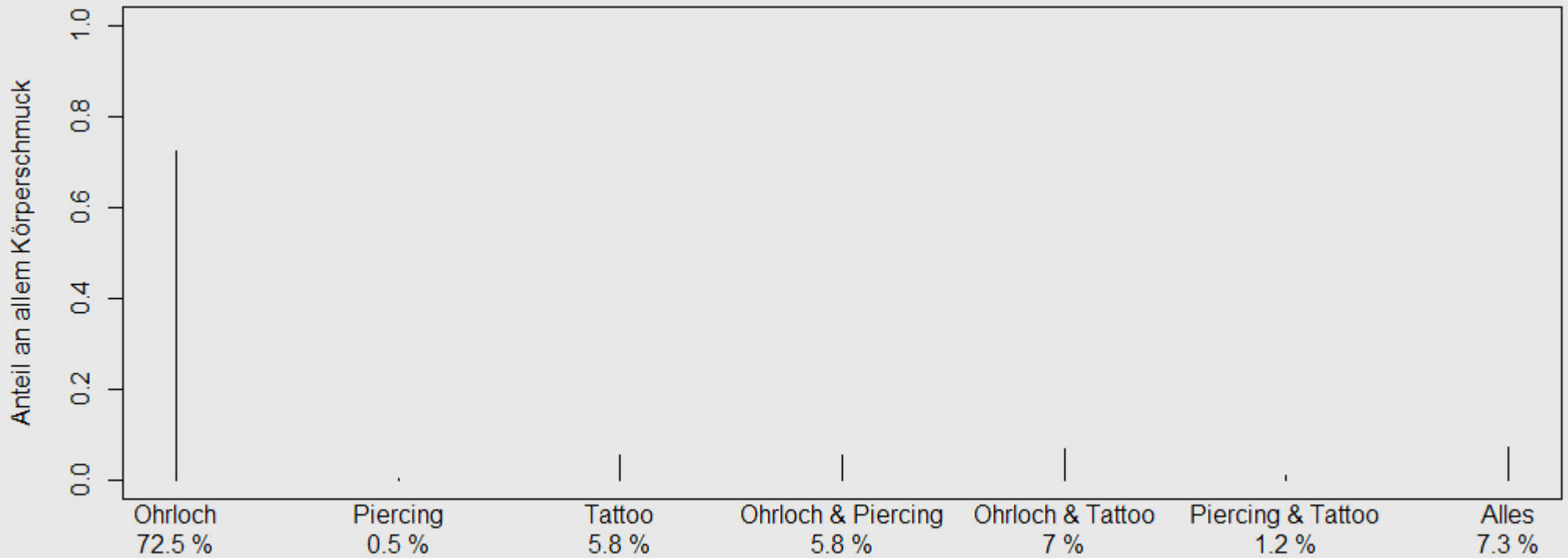
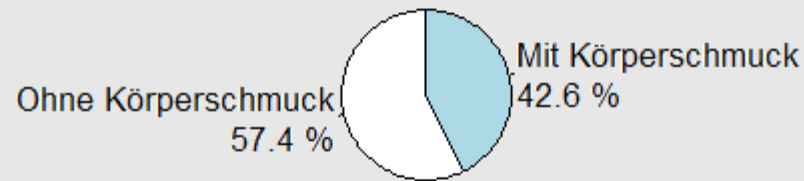
In der Studie lässt sich kein Zusammenhang zwischen Tattoos und Schulbildung nachweisen.

Ein Zusammenhang zwischen bereuten Tattoos und sozialer Klasse lässt sich in der Studie ebenfalls nicht nachweisen.

*Stirn et al. (2006), J Psychosom Res

Zusammenhänge

Körperschmuck



Zusammenhänge

Körperschmuck und Sozialstatus

Sozialstatus	Keinen Körperschmuck		Körperschmuck	
	%	N	%	N
A-B	59.8	404	40.2	272
C	58.6	533	41.4	376
D-E	51.2	229	48.8	218

Demographie

Frauen mit zwei Ohrlöchern

	Andere	Frauen mit 2 O.	Piercing
Mittleres Alter	51.55	50.10	31.90
Alter (%)			
<25	7.53	6.05	27.56
25-34	10.71	11.16	39.37
35-44	15.93	16.28	17.32
45-54	22.10	27.44	12.60
55-64	17.36	20.23	2.36
65-74	16.68	15.12	0.79
≥75	9.69	3.72	.

Demographie

Frauen mit zwei Ohrlöchern

	Andere	Frauen mit 2 O.	Piercing
Beruf			
Nicht Weisungsbefugt	33.15	35.81	51.18
Weisungsbefugt	14.10	15.12	9.45
Selbstständig	9.63	5.81	4.72
k. A.	43.12	43.26	34.65
Berufstätigkeit			
Voll	46.71	28.37	38.58
Teilweise	10.24	28.37	26.77
(Vorübergehend) arbeitslos	4.34	2.33	11.02
Rente/Pension	29.29	24.19	0.79
Hausmann/-frau	3.66	11.16	5.51
(Hoch-)Schul-/Berufsausbildung	5.76	5.59	17.32

Demographie

Frauen mit zwei Ohrlöchern

	Andere	Frauen mit 2 O.	Piercing
Schulbildung			
Haupt-/Volksschule	38.24	39.53	32.28
Mittel-/Real-/Fach-/Handelsschule	39.39	41.16	49.61
Hochschulreife	21.56	18.14	16.53
k. A.	0.81	1.16	1.57
Soziale Klasse			
A	17.63	17.91	10.24
B	6.88	14.88	10.24
C	44.34	45.58	46.46
D	17.36	18.60	25.98
E	3.80	3.02	7.09